

ПРОЦЕДУРА ПЕРЕВІРКИ НА НАЯВНІСТЬ ТЕКСТОВИХ ЗАПОЗИЧЕНЬ АБО ПРОГРАМА – НЕ ПАНАЦЕЯ

Візнюк Валентина

травень 2020

Бібліотека Університету Ушинського





ПЛАГІАТ (ЛАТ. PLAGIATUS - «ВИКРАДЕНИЙ»)

відтворення або привласнення чужої роботи без посилання на джерело; видавання чужої роботи за свою.

АКАДЕМІЧНИЙ ПЛАГІАТ

оприлюднення (частково або повністю) наукових (творчих) результатів, отриманих іншими особами, як результатів власного дослідження (творчості), та/або відтворення опублікованих текстів (оприлюднених творів мистецтва) інших авторів без зазначення авторства.

АКАДЕМІЧНИМ ПЛАГІАТОМ Є:

- текстовий фрагмент без змін, з незначними змінами, або переклад роботи з іншої мови, обсягом від речення і більше, без посилання на джерело;
- перефразування чи довільний переказ тексту іншого автора без посилання на джерело;
- текстовий фрагмент, наведений з посиланням на джерела які не є першоджерелом.





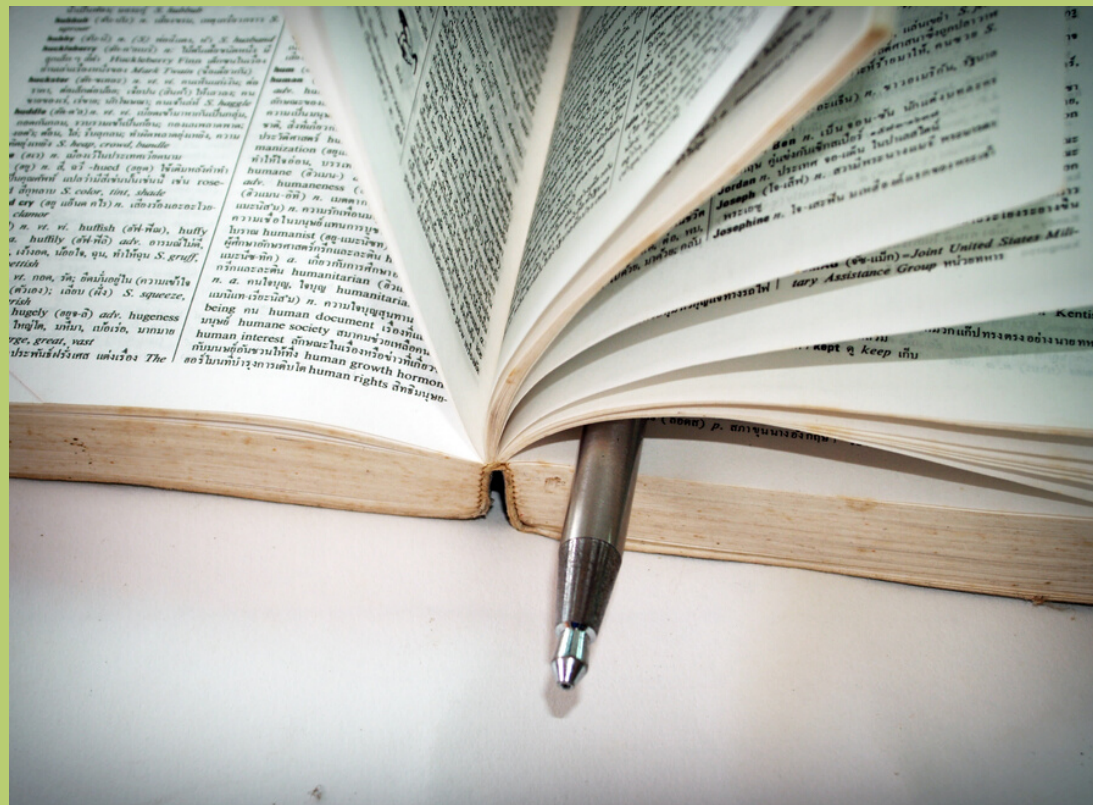
БУДЬ-ЯКИЙ ТЕКСТ МАЄ СВОГО АВТОРА

ПІД ЧАС ОПРАЦЮВАННЯ ЛІТЕРАТУРИ
(ДЖЕРЕЛ) В НАУКОВІЙ РОБОТІ АВТОР
МАЄ РОБИТИ ПОКЛИКАННЯ НА
ПЕРШОДЖЕРЕЛО.

ПОКЛИКАННЯ

- СУКУПНІСТЬ БІБЛІОГРАФІЧНИХ ДАНИХ
ПРО ЦИТОВАНЕ, ДОСЛІДЖУВАНЕ АБО
ЗГАДУВАНЕ В ТЕКСТІ РОБОТИ ДЖЕРЕЛО.

У науковій роботі оформлене покликання на використану літературу (джерело) має бути в таких випадках:



- використовується дослівна цитата;
- відтворюється думка іншої людини іншими словами, але суть зберігається;
- використовується науково-технічна інформація (формули, методики, статистичні дані тощо), що є результатом дослідження інших авторів;
- згадування нормативно-правового акту;
- використовуються в тексті твори мистецтва.



Не потребує покликань:
загальновідома інформація, а саме
факти, норма, статистика тощо;
специфічна інформація для певної
галузі (наприклад, дидактика – це
галузь педагогіки про теорію навчання
й освіти людини).

НАУКОВА РОБОТА

САМОСТІЙНИЙ ТЕКСТ АВТОРА

результати дослідження автора, висновки, власні ідеї

ЦИТАТА

дослівне запозичення, що формлене в лапки

ПЕРЕФРАЗУВАННЯ АБО ДОВІЛЬНИЙ ПЕРЕКАЗ

Перефразування – це скорочення думки із першоджерела, або виклад тієї самої інформації, але власними словами.



ЗАВДАННЯ РІВНІВ ВИЩОЇ ОСВІТИ



СТВОРЕННЯ

Створення нової ідеї з непов'язаних частин або ж пропонування альтернативних шляхів розв'язання.

ВИГАДУВАННЯ,
ПОЄДНАННЯ,
КОНСТРУЮВАННЯ,
УЯВЛЯННЯ,
ПОБУДОВА,
ВИНАЙДЕННЯ

ОЦІНЮВАННЯ

Скласти судження про об'єкт або ідею на підставі обраних доказів і критеріїв.

ДАВАТИ ВИСНОВКИ,
ОЦІНЮВАТИ,
РЕКОМЕНДУВАТИ,
КРИТИКУВАТИ,
РОБИТИ ВИСНОВКИ

АНАЛІЗ

Поділ об'єктів чи ідей на складові, щоб знайти спільні риси або різницю між ними.

ДОСЛІДИТИ,
ПОРІВНЯТИ,
ПРОТИСТАВИТИ,
РОЗДІЛИТИ,
ІНТЕРПРЕТУВАТИ,
ДІБРАТИ,
КЛАСИФІКУВАТИ

ЗАСТОСУВАННЯ

Практичне застосування знань у реальній ситуації.

ВИРІШИТИ,
СПЛАНУВАТИ,
ПОЯСНИТИ,
ЗОБРАЗИТИ,
ПОКАЗАТИ,
НАВЧИТИ,
ПРОДЕМОНСТРУВАТИ

РОЗУМІННЯ

Розуміння суті ідеї.

ПОЯСНИТИ,
ОПИСАТИ,
ВИЗНАЧИТИ,
СФОРМУЛЮВАТИ,
ПРОІЛЮСТРУВАТИ

ЗНАННЯ

Запам'ятовування раніше вивченої інформації.

ВИВЧИТИ,
ЗАПАМ'ЯТАТИ,
ПОВТОРИТИ,
ПЕРЕЛІЧИТИ,
НАЗВАТИ,
ДАТИ ВИЗНАЧЕННЯ

Підготовка до захисту і перевірки на виявлення ознак плагиату

Два файли:


- повна версія роботи: (Koval_fPhil_2020),
- версія для перевірки: (Koval_fPhil_2020_check).
без «ЗМІСТу», «ПЕРЕЛІКу УМОВНИХ СКОРОЧЕНЬ», «СПИСКу ЛІТЕРАТУРИ», «ДОДАТКІВ».




- МЕНЮ
- Документи
- Користувачі
- Налаштування
- Статистика
- Допомога
- ВАШ КОНТРАКТ

Документи

МАСОВИЙ ІМПОРТ ДОКУМЕНТІВ


Натисніть для завантаження файлу на перевірку

Додайте документ | Файл:  Емоційна усталеність фахівця

Додайте документ без перевірки

Назва роботи *
Емоційна усталеність фахівця 29 / 700

Ім'я автора *
Сергій Сергійович

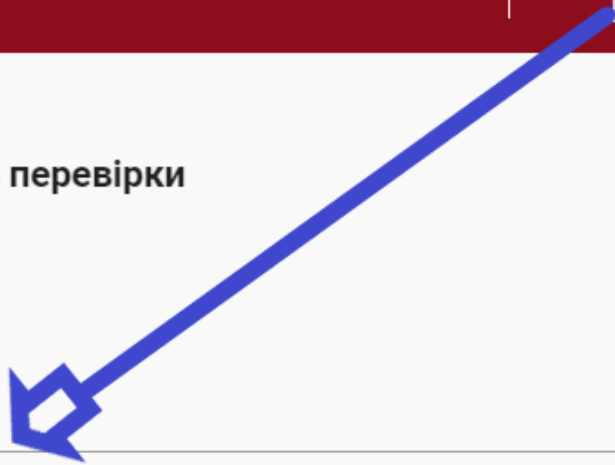
Прізвище автора *
Степаненко

 ДОДАТИ СПІВАВТОРА

Тип документа *
Науковий керівник

Курсова робота

Підрозділ *
SUNPU





ЗАГОЛОВОК:
Файл для тесту - Сорю.docx
АВТОР:
Ковальчук Оксана

ДАТА ЗВІТУ: 2019-11-19 11:57:36

НАУКОВИЙ КЕРІВНИК:

Показати
детально:

■ Рівень запозичень

Зверніть увагу, що високі значення коефіцієнта не автоматично означають плагіат. Звіт має аналізувати компетентна / уповноважена особа.



■ Тривога

У цьому розділі Ви можете знайти інформацію щодо модифікації тексту, яка може бути спрямована на зміну результатів аналізу. Невидимі для особи, яка

https://strikeplagiarism.com/ua_report/report.html

Що враховуємо? Програма - не панацея

КОЕФІЦІЄНТИ ПОДІБНОСТІ

K1 - співпадіння 5 слів підряд (кліше);
K2 - співпадіння 25 однакових слів (потребує аналізу, чи правильно оформленого запозичення)

МАНІПУЛЯЦІЯ З ТЕКСТОМ

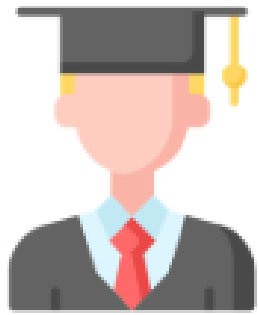
Чи була заміна символів, чи є наявність білих знаків, шахрайські махінації з текстом

10 НАЙДОВШИХ ФРАЗ

Топ 10 фраз із посиланням на сайти з яких запозичено текст (електронні бібліотеки чи сховища з рефератами)

ЧИ ДОСЯГНУТА МЕТА РОБОТИ

Враховувати специфіку дослідження (галузь знань, спеціальність) та вид роботи



Академічна доброчесність

**Детальніше:
<https://library.pdpu.edu.ua/index.php/pro-nas/naukovtsiam/akademichna-dobrochesnist>**

Академічна доброчесність

Про академічну доброчесність

Детальніше...

Нормативні документи

Детальніше...

Перевірка на наявність текстових запозичень (академічного плагіату)

Детальніше...

ПОВТОРНА ПЕРЕВІРКА НА НАЯВНІСТЬ ТЕКСТОВИХ ЗАПОЗИЧЕНЬ

- ЯКЩО ПЕРЕВІРЕНИЙ ТЕКСТ НЕ ВІДПОВІДАЄ ВИМОГАМ КАФЕДРИ ЩОДО ДОПУСТИМОГО ВІДСОТКУ ЗАПОЗИЧЕНЬ АБО МАЄ ОЗНАКИ ШАХРАЙСЬКИХ МАНІПУЛЯЦІЙ З ТЕКСТОМ, ПІСЛЯ ДООПРАЦЮВАННЯ СТУДЕНТ МАЄ ПРАВО ЗДІЙСНИТИ ПОВТОРНУ ПЕРЕВІРКУ ТІЛЬКИ ЧЕРЕЗ СПІВРОБІТНИКІВ БІБЛІОТЕКИ УНІВЕРСИТЕТУ УШИНСЬКОГО.

Перевірка на наявність текстових запозичень бібліотекою Університету Ушинського



- Заповнити форму за посиланням:
https://forms.office.com/Pages/ResponsePage.aspx?id=StMNzR0mMkWyyGUC8WoY3JeHjml_EcdCrcJlOntzQNRUNIQ3NFBZSTdFUU5MWDFaTEpRSktDQlYzSS4u
+ надіслати текст дослідження на електронну адресу бібліотеки: library@pdpu.edu.ua із зазначенням прізвища та факультету студента
- На електронну адресу студента надійде лист із сумою й даними для оплати
- Надіслати квитанцію про оплату на електронну адресу бібліотеки library@pdpu.edu.ua із зазначенням прізвища та факультету студента
- Упродовж 1-2 робочих днів на електронну адресу студента надійде лист із Звітом подібності. Звертаємо увагу, наявність логотипу університету на Звіті подібності є обов'язковою

ДЯКУЮ ЗА УВАГУ!

Валентина Візнюк

травень, 2020

library.director@pdpu.edu.ua

